

IDENTIFICACIÓN		PA-G.13 (83)		
BARRIO	GUADALHORCE	HOJA	5	PLANEAMIENTO INCORPORADO: Plan Especial de Reforma Interior "Villa Rosa"

Identificación y Localización

Ordenación

Planeamiento y Gestión

Planeamiento incorporado:

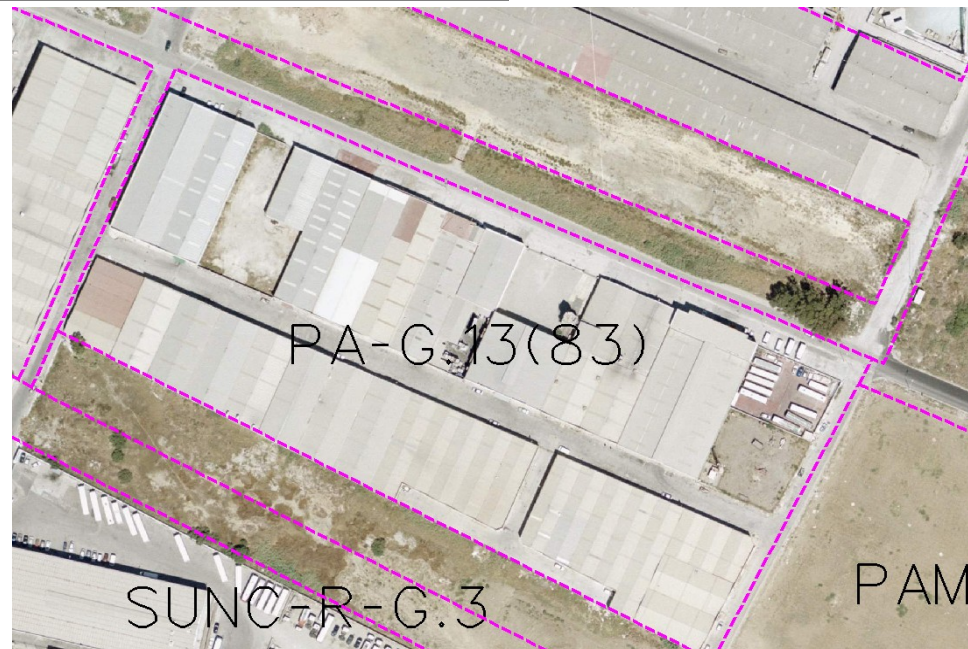
Plan Especial de Reforma Interior "Villa Rosa". Aprobación Definitiva: 31-05-85

Gestión Urbanística:

Proyecto de Reparcelación

Convenio Urbanístico:

Plan Especial de Infraestructuras Básicas:



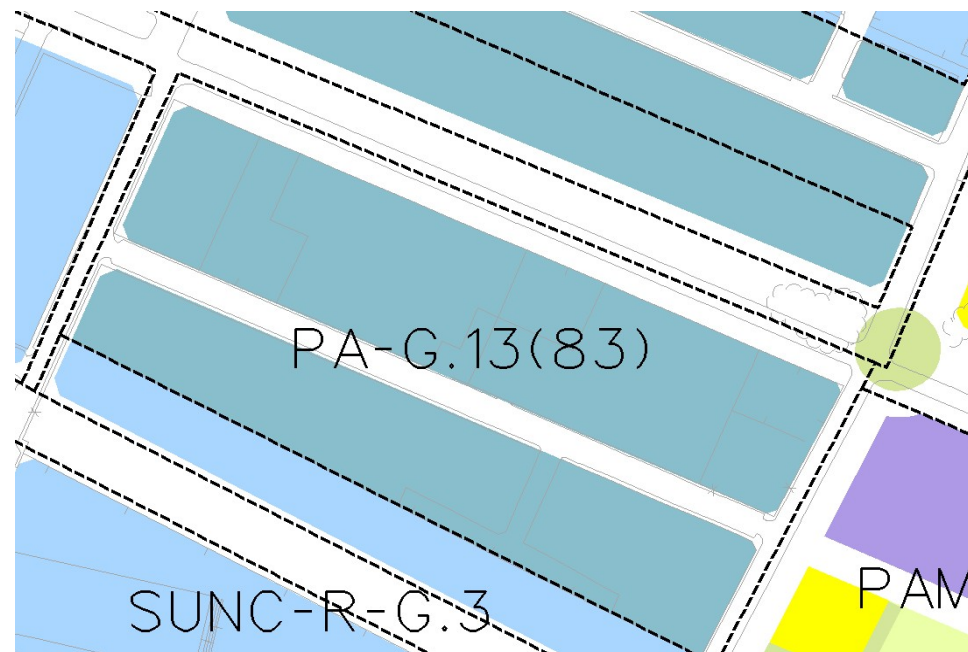
CONDICIONES

1.- Ordenanzas de Aplicación: PRODUCTIVO-4 (IND-3) (PR)

2.- Cesiones:

Viario	m <sup>2</sup> s
	8.897,70

Ordenación Pormenorizada Completa



DETERMINACIONES

SUPERFICIE DEL ÁMBITO:	35.157,00 m <sup>2</sup> s	Ie m <sup>2</sup> /m <sup>2</sup> s:	1,12
EDIFICABILIDAD TOTAL:	39.389,00 m <sup>2</sup> t	Uso Global:	Productivo
APROV. MEDIO:	1,12 m <sup>2</sup> /m <sup>2</sup> s	C.P.H.:	
APROV. SUBJETIVO:	35.450,10 m <sup>2</sup> /m <sup>2</sup> s	Excesos:	